

## 新三板基金周报（20191117）

---做市交易活跃面有所扩散

### A、东源嘉盈对新三板投资的思考：

一、新三板全面深改措施出台，在新三板的投资将有二级市场投资（精选层）和类 PE 投资（创新层与基础层）双重特征

二、新三板全面深改启动引发挂牌公司交易活跃、价值重估，做市交易重焕生机

表 全面深改启动以来新三板中表现活跃的企业（日均成交额超 20 万元）截至 2019 年 11 月 15 日

序号	证券代码	证券简称	日均成交额 (2019、10、28—) (万元)	序号	证券代码	证券简称	涨幅 (2019、10、28—)
1	831550.OC	成大生物	2428.05	1	430374.OC	英富森	150.00%
2	830881.OC	圣泉集团	1735.59	2	831114.OC	易销科技	101.20%
3	835185.OC	贝特瑞	1589.57	3	430335.OC	华韩整形	83.40%
4	834082.OC	中建信息	1308.86	4	832149.OC	利尔达	79.63%
5	430609.OC	中磁视讯	767.75	5	430556.OC	雅达股份	78.19%
6	430356.OC	雷腾软件	577.52	6	831129.OC	领信股份	76.27%
7	830899.OC	联讯证券	563.43	7	430046.OC	圣博润	72.25%
8	430139.OC	华岭股份	498.82	8	430356.OC	雷腾软件	69.87%
9	430208.OC	优炫软件	463.30	9	430097.OC	赛德丽	65.05%
10	430074.OC	德鑫物联	366.75	10	832390.OC	金海股份	63.87%
	899002.CSI	做市指数	17,425.30		899002.CSI	做市指数	12.28%

### 三、目前新三板估值较创业板、中小板具明显优势

表：2019 年 11 月 15 日市盈率比较（2019 中报后全年 TTM 实现净利润超过 500 万元，A 股剔除银行、两桶油）

项目	全部 A 股 (3008 家)	上证 A 股 (1275 家)	深证 A 股 (369 家)	创业板 (623 家)	中小板(741 家)	新 三 板 (2606 家)	新三板创新层(做 市转让 175 家)
市盈率	19.59	17.20	16.39	41.29	26.98	15.98	15.68

### 四、现阶段我们专注于选择创新层做市类新兴行业的优质企业进行投资

## B、周报情况

### 1、新三板市场数据

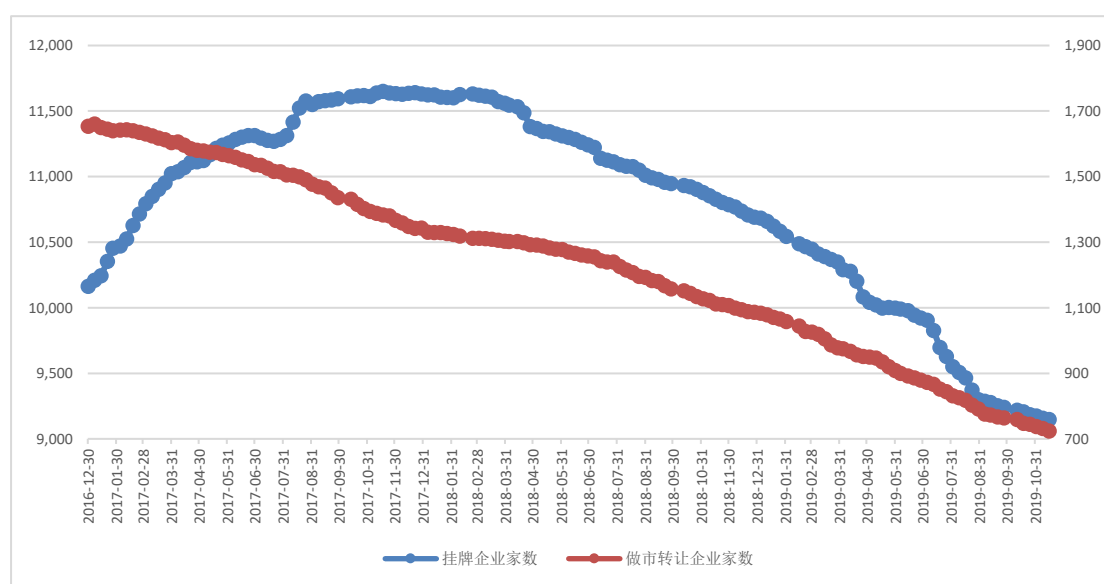
#### ● 市场规模数据

截至 2019 年 11 月 15 日，新三板挂牌企业总数为 9147 家，其中集合竞价交易的有 8423 家，做市转让 724 家。**新三板延续提质增效之旅**。新三板深改措施正在征求意见中，预计挂牌企业总数和做市转让家数下降的势头都将得到缓解。

当周新增挂牌公司概况

项目	按转让方式		按市场分层		合计
	做市转让	集合竞价	基础层	创新层	
挂牌公司家数	724	8423	8473	674	9147
当周新增家数	-8	-3	-10	-1	-11
总股本（亿股）	888.17	4827.12	4824.46	890.83	5715.29
流通股本（亿股）	592.14	2792.65	2802.1	582.68	3384.78

2017 年以来每周挂牌企业家数和做市转让企业家数变化图



#### ● 市场交易数据

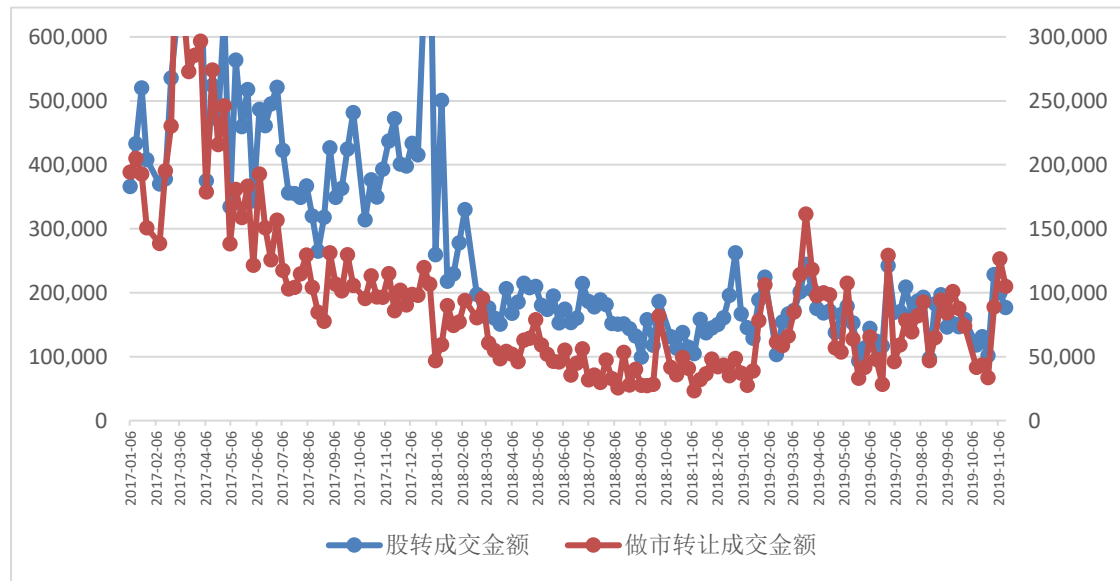
本周成交额下降 11.14%，做市转让和集合竞价成交额双降，其中做市成交额降幅较大达 16.93%，但做市交易成交额仍大于集合竞价成交额。新三板全面深改启动已进入第三周，由于目前尚未有新资金入场，存量资金有限使得市场交易回归于更理性状态。伴随精选层推出及投资者门槛适度降低，更多的资金将进入新三板市场，交易趋于活跃的趋势即将出现。

本周做市转让盘中交易仍较集中，但**做市交易活跃面有所扩散**，做市交易额成交前 20 名占比达由上周的 75.38% 下降至 65.87%。

当周市场交易概览（累计数按新政实施后数据统计）

项目	当周	比上一交易周增加%	本年累计
成交数量（万股）	44601.11	-7.74%	1866926.18
其中：做市转让	24486.55	-7.91%	714176.09
集合竞价	20114.56	-7.52%	1152750.09
成交金额（万元）	177119.3	-11.14%	6956461.03
其中：做市转让	104980.7	-16.93%	3197123.05
集合竞价	72138.6	-1.10%	3759337.98

2017 年以来每周成交金额变化（单位：万元 剔除不完整周或不完整周为模拟交易额）



当周做市类交易额（盘中交易）成交前 20 名

证券代码	证券名称	成交额(万元)	成交量(万股)	成交均价	涨跌幅(%)	做市券商家数	占做市交易额比重
831550.OC	成大生物	14,420.99	383.50	37.60	4.05	39	15.93%
430609.OC	中磁视讯	5,933.84	1,488.29	3.99	-15.56	10	6.55%
835185.OC	贝特瑞	4,912.63	216.95	22.64	-0.82	20	5.43%
830881.OC	圣泉集团	3,866.82	389.90	9.92	0.94	30	4.27%
834082.OC	中建信息	3,529.63	157.85	22.36	1.11	11	3.90%
430139.OC	华岭股份	3,260.17	990.90	3.29	12.12	12	3.60%
430356.OC	雷腾软件	2,769.05	208.90	13.26	1.38	8	3.06%
831129.OC	领信股份	2,367.47	541.50	4.37	1.22	6	2.61%
832149.OC	利尔达	2,357.14	929.25	2.54	43.35	4	2.60%
830931.OC	仁会生物	2,177.87	64.80	33.61	-3.35	4	2.41%
830899.OC	联讯证券	1,764.32	1,054.50	1.67	-1.79	36	1.95%
430208.OC	优炫软件	1,711.80	137.40	12.46	1.15	10	1.89%
836346.OC	亿玛在线	1,678.37	344.00	4.88	4.41	5	1.85%
430335.OC	华韩整形	1,461.48	103.40	14.13	15.35	9	1.61%
830938.OC	可恩口腔	1,401.89	185.60	7.55	37.02	4	1.55%
430074.OC	德鑫物联	1,377.89	113.00	12.19	-2.16	12	1.52%

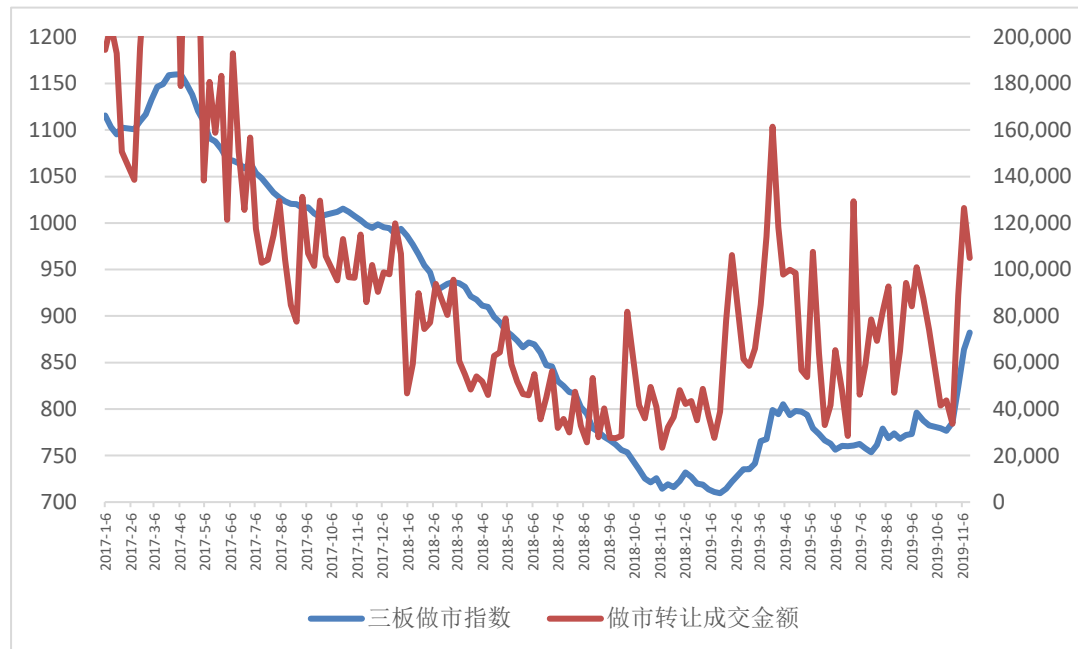
832566.0C	梓橦宫	1,316.55	103.90	12.67	12.70	4	1.45%
430140.0C	新眼光	1,207.38	314.08	3.84	-4.15	10	1.33%
833694.0C	新道科技	1,065.64	260.92	4.08	5.73	20	1.18%
430394.0C	伯朗特	1,061.48	35.40	29.99	-1.81	6	1.17%
	合计	59,642.41	8,024.04				65.87%

## 2、新三板指数分析

本周三板成指上涨 0.74%，收于 927.7 点；三板做市指数继续上升 2.09%，收于 882.17 点。本周是宣布新三板全面深改启动的第三周，市场保持升势，做市指数继续上扬，成交有所下降。本周成交额居前的仍主要是做市类股票，尤其是创新层做市类股票居多。本周涨幅居前的个股仍以基础层竞价转让个股为主，因其成交额太小，交易不活跃，这些个股难以成为未来市场表现的主要力量。

新三板市场自年初以来因科创板推出开始由沉寂状态逐渐苏醒过来，至 2019 年 3 月末已度过一轮寻找科创板潜力股的相对活跃状态周期，后进入极少数企业交易活跃的低迷时期。10 月 25 日证监会宣布新三板全面深改启动，市场开始重新活跃。11 月 8 日正式公布深改措施征求意见稿，允许公开发行，设立精选层，建立转板上市机制，适当降低投资者门槛，引入机构投资者，完善定向发行制度等，这些政策的出台及落地实施将促使精选层潜力股成为下一阶段新三板市场持续热点。

2017 年以来每周三板做市指数与做市转让总成交额走势对比图（剔除不完整周或不完整周为模拟交易额）



当周新三板指数概况

证券代码	证券简称	周收盘价	周涨跌幅%	周成交量（万股）	周成交额（万元）
899001.CSI	三板成指	927.70	0.74	19,990.22	99,238.66
899002.CSI	三板做市	882.17	2.09	17,369.45	86,020.54

当周新三板成交额前 10 名

证券代码	证券简称	收盘价 (元)	涨幅%	成交额 (万元)	转让方式	所属分层
831550.0C	成大生物	37.79	4.05	<b>14,420.99</b>	做市转让	创新层
430609.0C	中磁视讯	3.80	-15.56	<b>5,933.84</b>	做市转让	基础层
835185.0C	贝特瑞	21.85	-0.82	<b>4,912.63</b>	做市转让	创新层
830881.0C	圣泉集团	9.62	0.94	<b>3,866.82</b>	做市转让	创新层
834082.0C	中建信息	21.87	1.11	<b>3,529.63</b>	做市转让	创新层
430139.0C	华岭股份	3.33	12.12	<b>3,260.17</b>	做市转让	创新层
430005.0C	原子高科	38.16	18.84	<b>3,044.58</b>	竞价转让	创新层
430356.0C	雷腾软件	13.25	1.38	<b>2,769.05</b>	做市转让	创新层
831129.0C	领信股份	4.16	1.22	<b>2,367.47</b>	做市转让	创新层
832149.0C	利尔达	2.91	43.35	<b>2,357.14</b>	做市转让	创新层

当周新三板涨幅前 10 名

证券代码	证券简称	收盘价 (元)	涨幅%	成交额 (万元)	转让方式	所属分层
833751.0C	惠同新材	4.10	<b>4,000.00</b>	0.41	竞价转让	基础层
831770.0C	同智科技	6.67	<b>567.00</b>	30.00	竞价转让	基础层
870358.0C	安达农森	25.00	<b>297.46</b>	6.24	竞价转让	基础层
430396.0C	亿汇达	0.40	<b>263.64</b>	0.09	竞价转让	基础层
832339.0C	远大宏略	1.40	<b>250.00</b>	0.22	竞价转让	基础层
831005.0C	华维电瓷	0.52	<b>188.89</b>	1.01	竞价转让	基础层
831837.0C	硕泉园林	2.20	<b>182.05</b>	0.37	竞价转让	基础层
430282.0C	优睿传媒	0.70	<b>180.00</b>	4.74	竞价转让	基础层
872250.0C	欣思源	6.20	<b>148.00</b>	1.02	竞价转让	基础层
831015.0C	小白龙	1.94	<b>133.73</b>	20.79	做市转让	创新层

盘后协议转让交易重要度略有上升。本周盘后协议转让成交 6.97 亿元，占股转总成交 17.71 亿元比重为 39.36%，该比重维持低于 50% 的状况，显示盘中交易维持较为活跃的状态。

当周盘后协议转让成交情况 (亿元)

日期	周一	周二	周三	周四	周五	合计
盘后协议转让成交	0.75	1.47	1.46	1.86	1.44	6.97
股转成交	4.92	3.62	2.86	3.29	3.03	17.71
盘后协议转让占比	15.24%	40.61%	51.05%	56.53%	47.52%	39.36%

当周创业板指下降 2.13%，三板做市指数继续上涨 2.09%，走势较创业板指数走势相对强，两者走势敞口继续收窄。

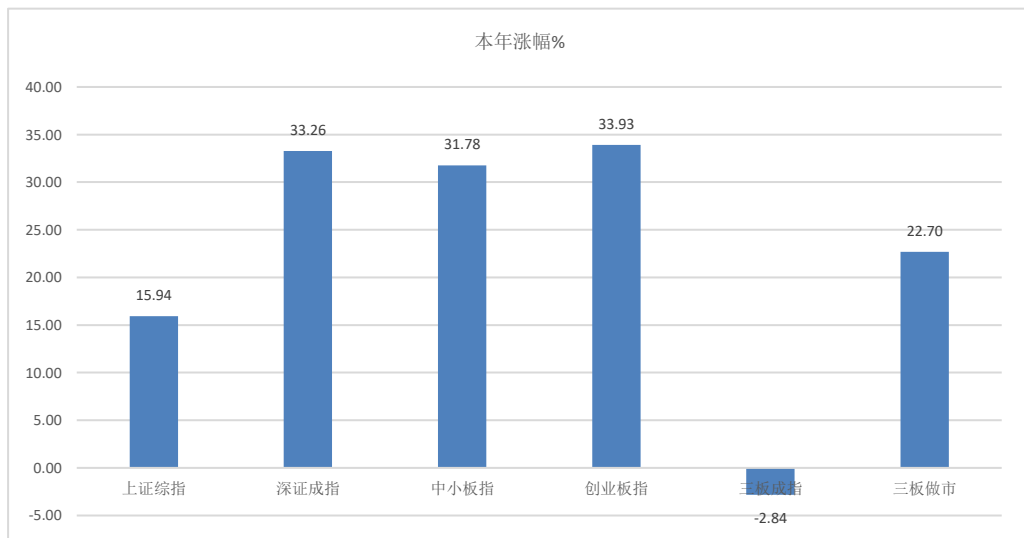
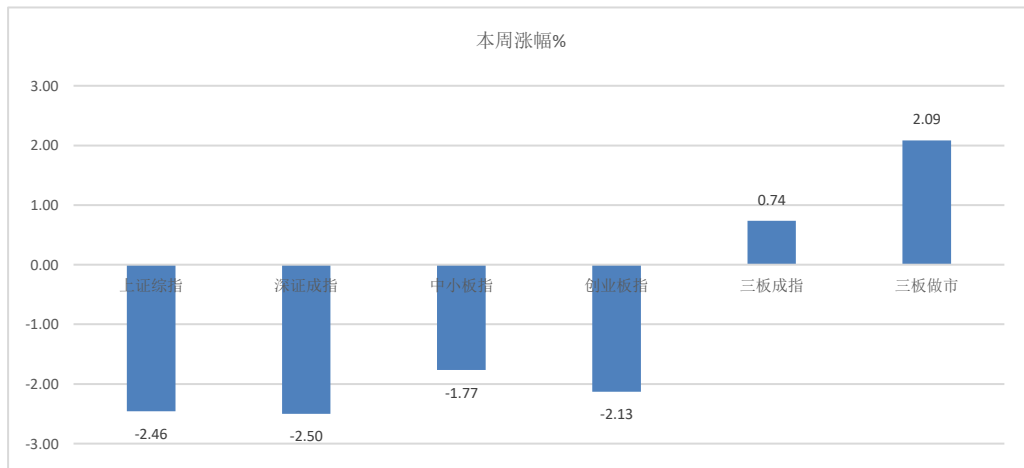
当周三板做市指数继续上涨，明显强于 A 股主要指数。本周中小板指、创业板指、上证综指、深圳成指分别下跌 1.77%、2.13%、2.46%、2.5%。三板做市指数已连续三周明显强于

A 股指数，显示新三板全面深改启动对三板市场的激活效果明显，新三板的估值不断得到提升和修复。

三板做市指数与创业板指周线对比



主要指数涨幅图



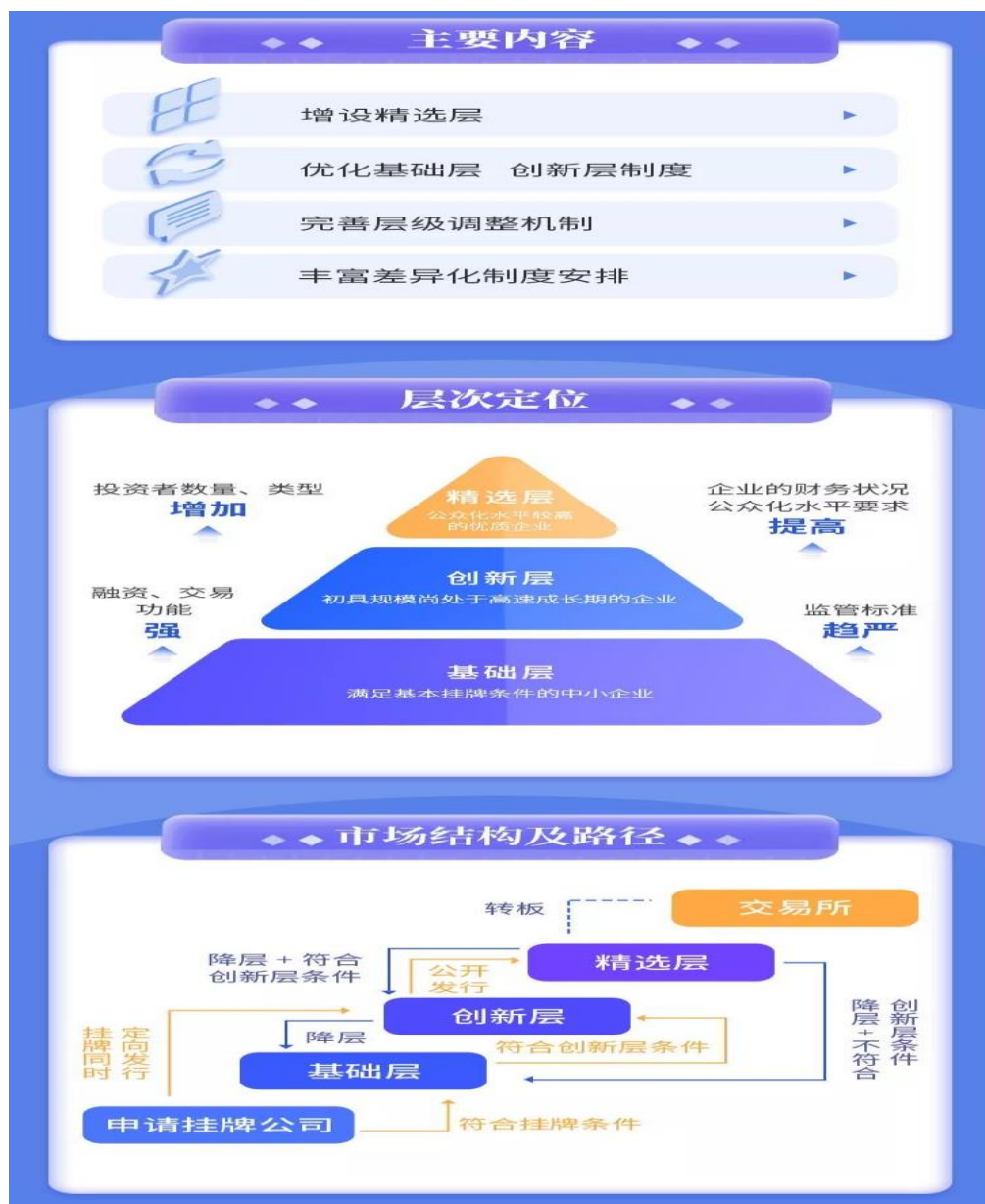


### 3、主要政策及事件

#### (1) 中国证监会全面推开 H 股“全流通”改革

为推进资本市场高水平对外开放，促进 H 股公司健康发展，中国证监会于 2018 年顺利完成了 3 家 H 股公司“全流通”试点工作。试点期间两地市场运行平稳，取得了较好的效果，各方面反映良好。经国务院批准，证监会现全面推开 H 股“全流通”改革。11 月 15 日，证监会网站发布了《H 股公司境内未上市股份申请“全流通”业务指引》(证监会公告〔2019〕22 号)、H 股“全流通”申请材料目录及审核关注要点。符合条件的 H 股公司和拟申请 H 股首发上市的公司，可依法依规申请“全流通”。

#### (2) 图解“分层管理办法（征求意见稿）”



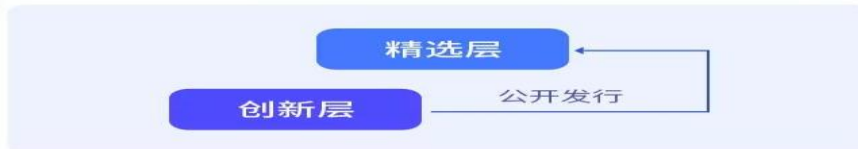


## ◆◆ 完善各层级的进入和调整机制 ◆◆

### 精选层

#### 精选层入层

01



#### 市值条件 / 财务条件

市值条件和财务条件共设定四套标准，公司符合其一即可：

##### 市值 + 净利润 + 净资产收益率

遴选已有稳定高效盈利模式的盈利型公司

01

##### 市值 + 营收 + 营收增速 + 经营活动现金流

关注盈利模式清晰，业务快速发展，已初步具有盈利能力的成长型公司

02

##### 市值 + 营收 + 研发投入比例

针对具有一定研发能力且研发成果已初步实现业务收入的研发型企业

03

##### 市值 + 研发投入

面向市场高度认可、研发创新能力强的创新型企业，但不对企业收入和盈利等作要求

04

#### 股权分散度指标

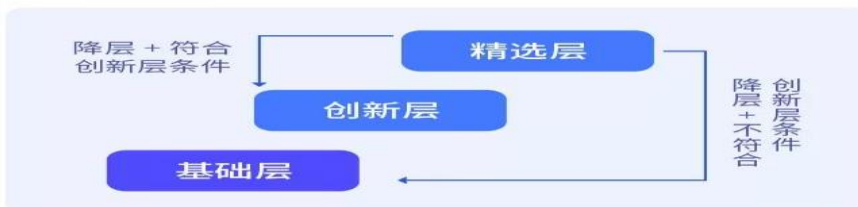


#### 负面清单

- ① 衔接不得公开发行的禁止性规定
- ② 与创新层负面清单管理的基本逻辑一致
- ③ 针对精选层公司特点，提出经营稳定、独立等更高要求

#### 精选层降层

02



机制	情形
定期退出	业绩大幅下滑、期末净资产为负值等财务方面
即时退出	公众化水平不够或公司未能规范运作





## 创新层

### 调整进入条件

01



#### 1 取消发行融资的时限要求

最近 12 个月内完成过发行融资且金额 1000 万元

挂牌以来完成过定向发行且金额 1000 万元

#### 2 调整创新层进入的负面情形

### 完善退出情形

02



#### 定期退出

业绩大幅下滑、期末净资产为负值等财务方面

#### 即时退出

合格投资者人数长期少于 50 人

股价长期低于面值

不规范运作

### 挂牌同时进入创新层

03

#### 1 基本条件与挂牌公司进入创新层相同

#### 2 针对通过第三套财务条件进入创新层的申请挂牌公司明确具体口径

## 各层级的调整机制

确定了“定期 + 临时”的分层调整机制

定期退出

4 月 30 日启动

即时退出

5 个交易日内启动

精选层实行“随发随进”

挂牌公司完成公开发行，且符合精选层进入条件的，在完成发行后即调整进入精选层。

明确降层退出的后续安排

精选层公司触发降层情形，若符合创新层进入条件即进入创新层，不符合即进入基础层。

针对因触发即时调整情形被调出精选层或创新层的挂牌公司，还设置了降层“冷却期”

如因股权分散度等情形降层

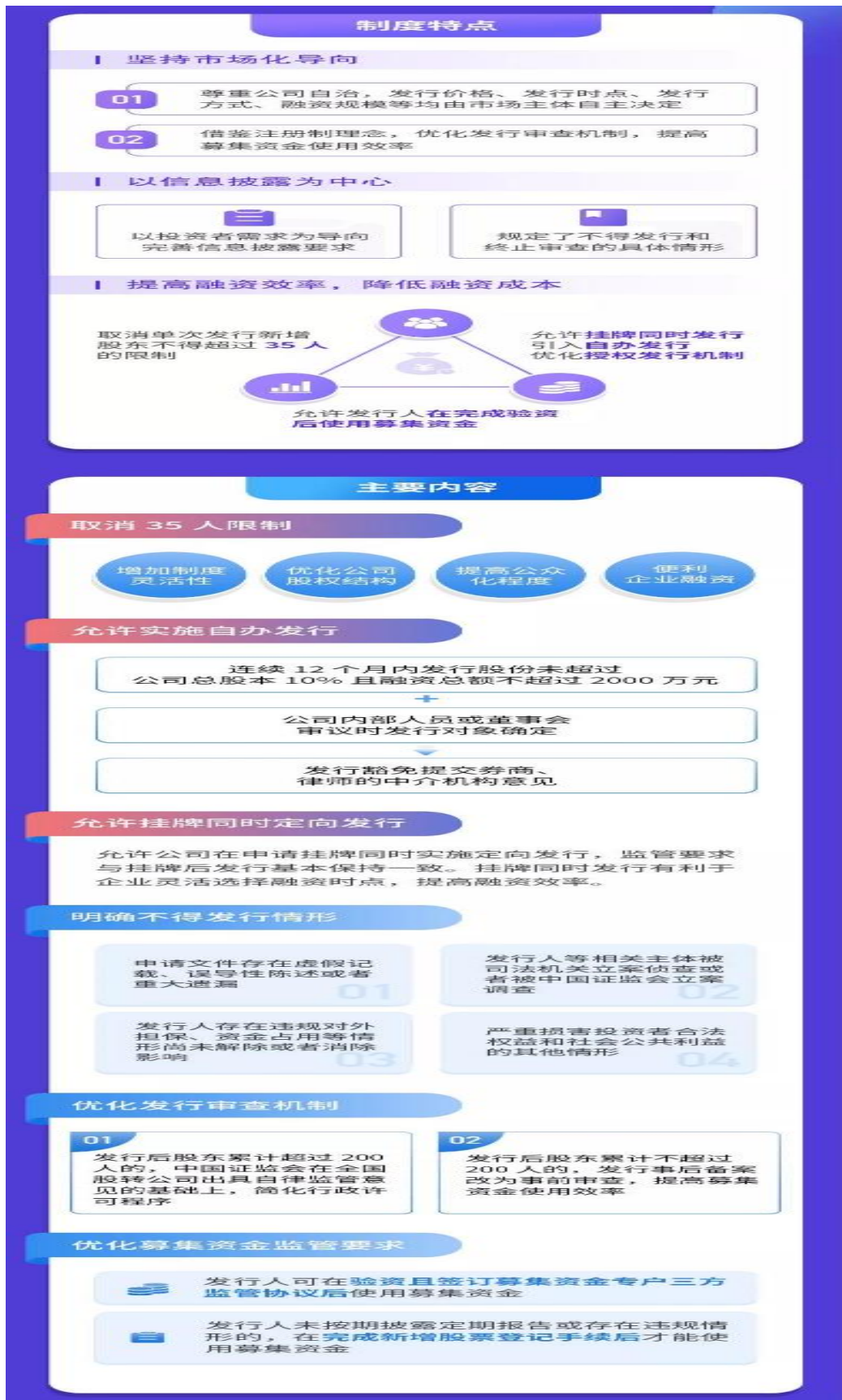
⌚ 间隔 12 个月

因信息披露虚假记载等情形降层

⌚ 间隔 24 个月



### (3) 图解“股票定向发行规则（征求意见稿）”





(4) 图解“向不特定合格投资者发行并在精选层挂牌规则（试行）（征求意见稿）”





## 规范性条件

不存在申报文件虚假记载、相关主体被立案侦查或立案调查、违规对外担保或资金占用、未按期披露定期报告、独立持续盈利能力存疑等负面清单情形。

## 股份限售

控股股东、实际控制人及其亲属以及本次发行前持有**10%以上股份**的股东，自公司在精选层挂牌之日起**限售12个月**。

## 募集资金

专户存储

用于主营业务及相关领域，暂时闲置资金可投资安全性高、流动性好、保障投资本金安全的理财产品

每半年进行自查并披露自查报告

会计师鉴证、保荐机构现场检查，随年报一并披露

## 企业公开发行并进入精选层， 需要履行哪些程序？



2019  
诸事顺利