

新三板基金周报（20200614）

---精选层企业诞生 创业板注册制落地

A、东源嘉盈对新三板投资的思考：

- 一、新三板全面深改正式实施，新三板市场拉开类交易所功能的精彩序幕
- 二、新三板投资迎来二级市场投资（精选层）和类PE投资（创新层与基础层）新时代
- 三、新三板全面深改正式实施引发部分挂牌公司再度交易活跃、价值重估

表 全面深改正式实施以来(2019、12、30-)新三板中表现活跃的企业（日均成交额超20万元）

| 序号 | 证券代码 | 证券简称 | 日均成交额 (万元) | 涨幅 | 序号 | 证券代码 | 证券简称 | 涨幅 | 日均成交额 (万元) |
|----|------------|------|------------------|---------|----|------------|------|----------------|---------------|
| 1 | 835185.OC | 贝特瑞 | 1769.40 | 73.71% | 1 | 837344.OC | 三元基因 | 876.46% | 105.15 |
| 2 | 831550.OC | 成大生物 | 1475.66 | 19.47% | 2 | 831187.OC | 创尔生物 | 297.58% | 154.88 |
| 3 | 834082.OC | 中建信息 | 1282.79 | 71.42% | 3 | 833234.OC | 美创医疗 | 282.42% | 22.56 |
| 4 | 830899.OC | 粤开证券 | 624.52 | 12.43% | 4 | 870702.OC | 点触科技 | 279.33% | 50.81 |
| 5 | 430335.OC | 华韩整形 | 592.42 | 59.52% | 5 | 430046.OC | 圣博润 | 246.34% | 503.69 |
| 6 | 831129.OC | 领信股份 | 570.50 | 39.20% | 6 | 830815.OC | 蓝山科技 | 218.40% | 389.58 |
| 7 | 430046.OC | 圣博润 | 503.69 | 246.34% | 7 | 831074.OC | 佳力科技 | 188.27% | 39.50 |
| 8 | 430005.OC | 原子高科 | 494.69 | 49.32% | 8 | 835305.OC | 云创数据 | 186.31% | 26.70 |
| 9 | 430208.OC | 优炫软件 | 485.13 | 13.05% | 9 | 430193.OC | 微传播 | 171.63% | 147.99 |
| 10 | 430515.OC | 麟龙股份 | 467.94 | -5.75% | 10 | 830964.OC | 润农节水 | 162.63% | 38.90 |
| | 899002.CSI | 做市指数 | 18,514.30 | | | 899002.CSI | 做市指数 | 25.95% | |

四、目前新三板估值较创业板、中小板具相对优势

表：最新市盈率比较（2019年报实现净利润超过500万元，A股剔除银行、两桶油）

| 项目 | 全部 A 股 (3304家) | 上证 A 股 (1422家) | 深证 A 股 (388家) | 创业板 (683家) | 中小板 (811家) | 新三板 (2237家) | 新三板创新层(做市转让141家) |
|-----|-------------------|-------------------|------------------|---------------|---------------|----------------|------------------|
| 市盈率 | 21.82 | 18.59 | 17.80 | 48.32 | 31.33 | 18.02 | 20.83 |

五、2020年6月10日，首批两家精选层申报企业审核通过，并在6月12日获证监会核准，精选层来了！

六、现阶段我们专注于选择创新层做市类新兴行业的优质企业进行投资，未来将延伸至精选层标的

B、周报情况

1、新三板市场数据

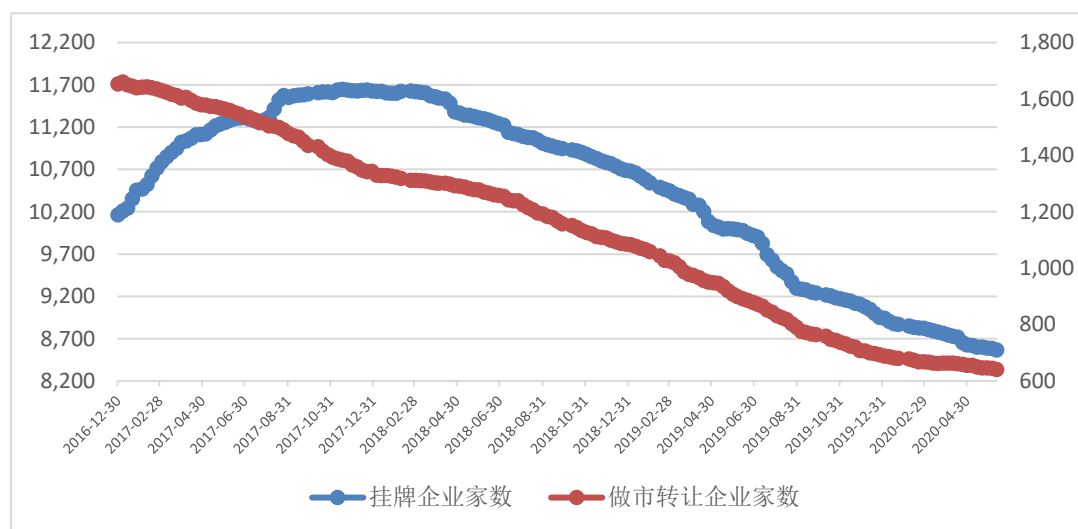
● 市场规模数据

截至 2020 年 6 月 12 日，新三板挂牌企业总数为 8565 家，其中集合竞价交易的有 7924 家，做市转让 641 家。新三板延续提质增效之旅。2020 年 4 月 27 日精选层开始接受申报材料，截至本周末累计有 51 家企业停牌申报精选层并获股转公司受理，其中 6 家已获股转公司审核通过（当中 2 家已获证监会核准）、43 家已获股转公司问询，优质企业在新三板绽放的时代已经来临！

当周新增挂牌公司概况

| 项目 | 按转让方式 | | 按市场分层 | | 合计 |
|----------|--------|---------|---------|---------|---------|
| | 做市转让 | 集合竞价 | 基础层 | 创新层 | |
| 挂牌公司家数 | 641 | 7924 | 7423 | 1142 | 8565 |
| 当周新增家数 | -4 | -15 | -18 | -1 | -19 |
| 总股本（亿股） | 827.68 | 4644.21 | 4121.46 | 1350.43 | 5471.89 |
| 流通股本（亿股） | 527.99 | 2749.63 | 2461.44 | 816.17 | 3277.62 |

2017 年以来每周挂牌企业家数和做市转让企业家数变化图



● 市场交易数据

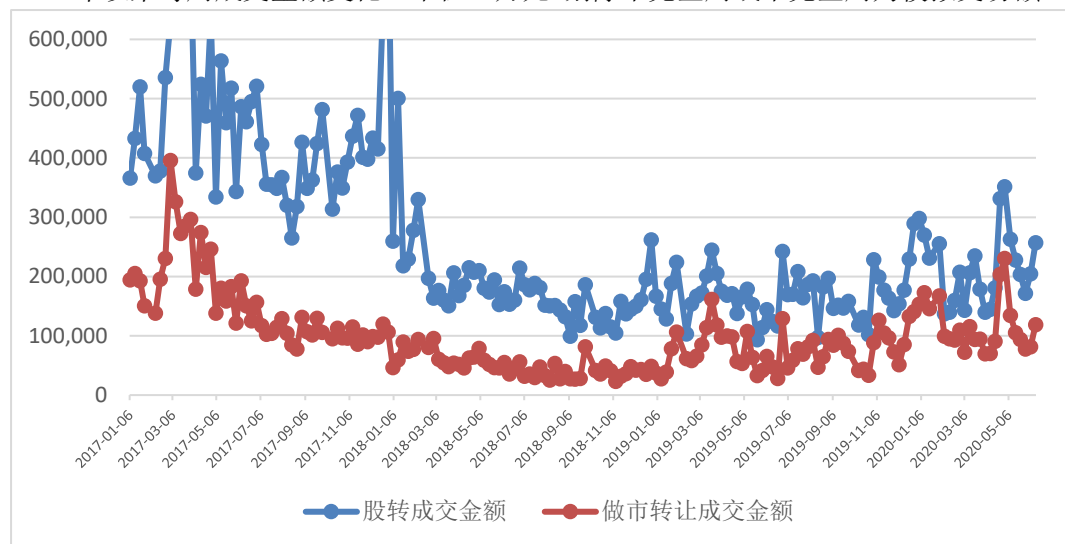
本周市场成交额上升 25.52%，市场成交量上升 6.11%。市场总成交金额和做市交易成交额保持连续两周回升态势，做市交易成交额回升幅度更大达到 45.14%，这主要是华韩整形创投机构在高位减持引发成交大幅增至 3.7 亿元造成，若剔除这一因素，则市场总成交金额和做市交易成交额的增长幅度变成个位数，集合竞价成交额回升幅度继续保持更大水平。

本周做市转让盘中交易集中度转而上升，做市交易额成交前 20 名占比升至 70.34%，成交独大的个股由中建信息变为华韩整形，其占比为 23.67%。自成生物、贝特瑞等交易活跃个股陆续停牌后，做市交易成交独大的个股每周都有变化。

当周市场交易概览（累计数按新政实施后数据统计）

| 项目 | 当周 | 比上一交易周增加% | 本年累计 |
|----------|-----------|-----------|------------|
| 成交数量（万股） | 51009.68 | 6.11% | 1030375.94 |
| 其中：做市转让 | 21481.58 | 7.91% | 471226.95 |
| 集合竞价 | 29528.09 | 4.83% | 559148.99 |
| 成交金额（万元） | 256954.54 | 25.52% | 4482271.94 |
| 其中：做市转让 | 118881.78 | 45.14% | 2451890.86 |
| 集合竞价 | 138072.76 | 12.44% | 2030381.08 |

2017 年以来每周成交金额变化（单位：万元 剔除不完整周或不完整周为模拟交易额）



当周做市类交易额（盘中交易）成交前 20 名

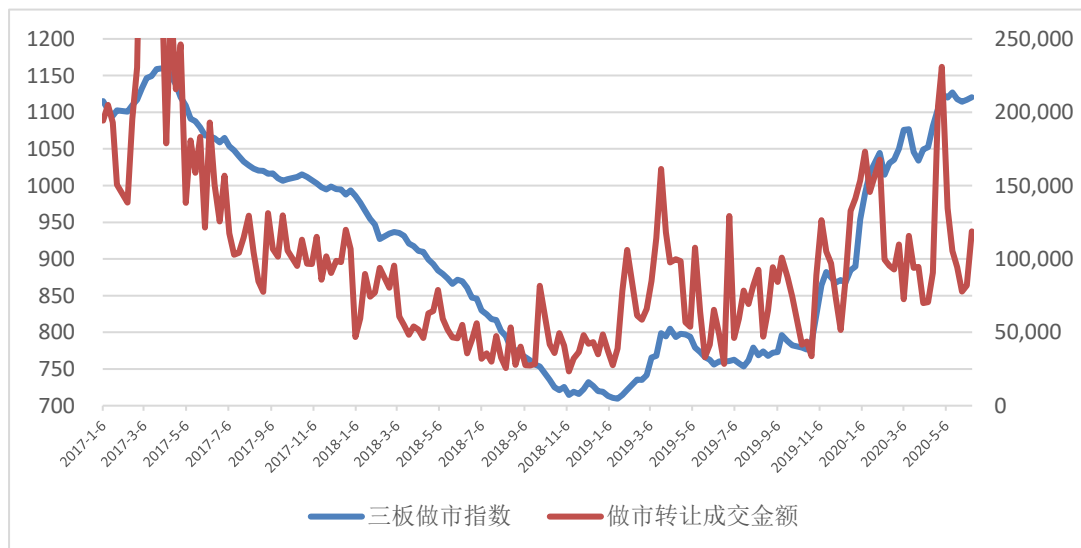
| 证券代码 | 证券名称 | 成交额(万元) | 成交量(万股) | 成交均价 | 涨跌幅(%) | 做市券商家数 | 占做市交易额比重 |
|-----------|------|-----------|----------|-------|--------|--------|----------|
| 430335.OC | 华韩整形 | 21,757.27 | 1,223.55 | 17.78 | -20.60 | 8 | 23.67% |
| 430139.OC | 华岭股份 | 6,836.40 | 1,066.70 | 6.41 | 19.34 | 18 | 7.44% |
| 834082.OC | 中建信息 | 6,600.51 | 174.50 | 37.83 | -4.66 | 13 | 7.18% |
| 833694.OC | 新道科技 | 4,050.49 | 674.69 | 6.00 | -2.17 | 21 | 4.41% |
| 430609.OC | 中磁视讯 | 3,282.94 | 744.25 | 4.41 | 11.17 | 10 | 3.57% |
| 831129.OC | 领信股份 | 3,140.81 | 564.46 | 5.56 | -8.88 | 6 | 3.42% |
| 832149.OC | 利尔达 | 1,965.97 | 381.78 | 5.15 | 4.85 | 8 | 2.14% |
| 830899.OC | 粤开证券 | 1,806.88 | 1,010.44 | 1.79 | 0.00 | 33 | 1.97% |
| 830978.OC | 先临三维 | 1,611.95 | 280.05 | 5.76 | -5.70 | 10 | 1.75% |
| 836964.OC | 航天华世 | 1,404.12 | 429.65 | 3.27 | 5.94 | 4 | 1.53% |
| 430075.OC | 中讯四方 | 1,360.94 | 442.81 | 3.07 | 9.25 | 6 | 1.48% |
| 836346.OC | 亿玛在线 | 1,352.31 | 190.22 | 7.11 | -6.24 | 4 | 1.47% |
| 831265.OC | 宏源药业 | 1,282.71 | 173.77 | 7.38 | 7.74 | 13 | 1.40% |

| | | | | | | | |
|-----------|------|-----------|----------|-------|--------|----|--------|
| 833205.OC | 博采网络 | 1,275.72 | 144.25 | 8.84 | -3.57 | 4 | 1.39% |
| 833575.OC | 康乐卫士 | 1,207.32 | 71.08 | 16.99 | 17.39 | 2 | 1.31% |
| 832047.OC | 联洋新材 | 1,186.42 | 53.57 | 22.15 | -12.54 | 2 | 1.29% |
| 836800.OC | 海钰生物 | 1,177.51 | 210.11 | 5.60 | -4.62 | 10 | 1.28% |
| 430382.OC | 元亨光电 | 1,153.36 | 161.80 | 7.13 | -4.17 | 5 | 1.25% |
| 835033.OC | 精品药业 | 1,121.53 | 392.17 | 2.86 | -0.70 | 8 | 1.22% |
| 430021.OC | 海鑫科金 | 1,078.07 | 284.11 | 3.79 | -1.89 | 5 | 1.17% |
| | 合计 | 64,653.22 | 8,673.97 | | | | 70.34% |

2、新三板指数分析

本周三板成指下跌 0.35%，收于 997.01 点，上周好不容易在近两年来首次站上千点，本周则失守千点！三板做市指数继续微升 0.31%，收于 1120.44 点。本周为新三板正式受理精选层申报第七周，三板做市指数继续微弱回升，三板成指微降，但整体成交变得更为活跃。因前期一些做市类活跃个股陆续停牌申报精选层，致做市交易活跃度持续下降（本周剔除华韩整形异常成交因素后）！而创新层扩容加上集合竞价交易频次增多，以及新三板投资者快速增加至 100 万户以上，吸引投资者更加关注估值相对偏低的创新层中集合竞价类股票冲刺精选层的投资机会，致三板成指活跃度上升。本周已有企业精选层审核通过并获证监会核准，公募基金投资新三板精选层的产品也已发售（6 月 10 日首日募资规模约 70 亿元，并达到募资上限 150 亿元，显示目前市场对精选层的热度明显弱于科创板），精选层即将登场，优质企业在新三板绽放的时代来临！

2017年以来每周三板做市指数与做市转让总成交额走势对比图（剔除不完整周或不完整周为模拟交易额）



当周新三板指数概况

| 证券代码 | 证券简称 | 周收盘价 | 周涨跌幅% | 周成交量（万股） | 周成交额（万元） |
|------------|------|----------|-------|-----------|------------|
| 899001.CSI | 三板成指 | 997.01 | -0.35 | 21,197.18 | 136,360.45 |
| 899002.CSI | 三板做市 | 1,120.44 | 0.31 | 13,529.41 | 86,556.32 |

本周盘中交易成交额居前的仍主要是做市类股票，尤其是创新层做市类股票居多。本周盘中交易涨幅居前的个股仍以基础层竞价转让个股为主，因大多数成交额太小，交易相对不活跃，这些个股表现难以持续。

当周新三板成交额前 10 名

| 证券代码 | 证券简称 | 收盘价（元） | 涨幅% | 成交额（万元） | 转让方式 | 所属分层 |
|-----------|------|--------|--------|------------------|------|------|
| 430335.OC | 华韩整形 | 17.07 | -20.60 | 21,757.27 | 做市交易 | 创新层 |
| 430139.OC | 华岭股份 | 6.91 | 19.34 | 6,836.40 | 做市交易 | 创新层 |
| 834082.OC | 中建信息 | 37.40 | -4.66 | 6,600.51 | 做市交易 | 创新层 |
| 831187.OC | 创尔生物 | 34.55 | 27.96 | 4,141.24 | 集合竞价 | 创新层 |
| 833694.OC | 新道科技 | 5.87 | -2.17 | 4,050.49 | 做市交易 | 创新层 |
| 430609.OC | 中磁视讯 | 4.48 | 11.17 | 3,282.94 | 做市交易 | 基础层 |
| 831129.OC | 领信股份 | 5.54 | -8.88 | 3,140.81 | 做市交易 | 创新层 |
| 871392.OC | 泽生科技 | 16.45 | 37.31 | 2,919.92 | 集合竞价 | 基础层 |
| 430193.OC | 微传播 | 13.31 | 12.04 | 2,774.17 | 集合竞价 | 创新层 |
| 430005.OC | 原子高科 | 54.95 | 0.31 | 2,698.62 | 集合竞价 | 创新层 |

当周新三板涨幅前 10 名

| 证券代码 | 证券简称 | 收盘价（元） | 涨幅% | 成交额（万元） | 转让方式 | 所属分层 |
|-----------|-------|--------|-----------------|---------|------|------|
| 870559.OC | 天鉴检测 | 4.00 | 1,500.00 | 33.24 | 集合竞价 | 基础层 |
| 835072.OC | ST 东海 | 0.83 | 361.11 | 0.15 | 集合竞价 | 基础层 |
| 870162.OC | 荣意股份 | 13.50 | 350.00 | 1.83 | 集合竞价 | 创新层 |
| 836342.OC | 正科医药 | 3.96 | 300.00 | 0.06 | 集合竞价 | 基础层 |
| 835785.OC | 芝兰玉树 | 3.05 | 291.03 | 0.05 | 集合竞价 | 基础层 |
| 870309.OC | 中天新能 | 4.00 | 263.64 | 0.06 | 集合竞价 | 基础层 |
| 834157.OC | 亿芯源 | 6.00 | 200.00 | 3.20 | 集合竞价 | 基础层 |
| 831336.OC | 苏丝股份 | 0.69 | 200.00 | 0.11 | 集合竞价 | 基础层 |
| 831594.OC | 赛力克 | 2.38 | 197.50 | 0.04 | 集合竞价 | 基础层 |
| 836302.OC | 金丰源 | 5.63 | 185.79 | 1.03 | 集合竞价 | 基础层 |

盘后协议转让占比下降。本周盘后协议转让成交 10.29 亿元，占股转总成交 25.7 亿元比重降为 40.04%。

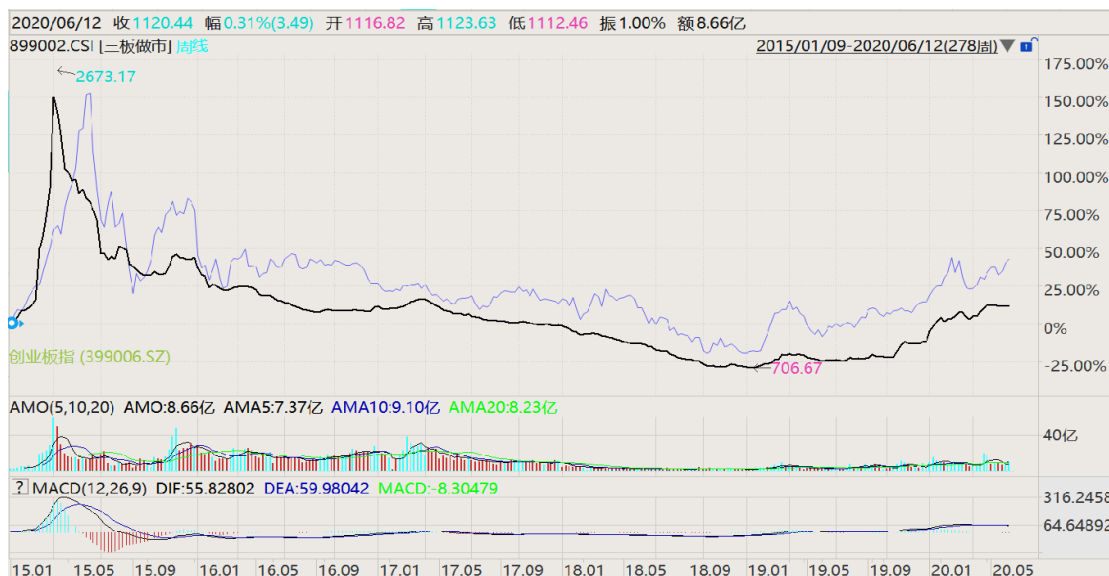
当周盘后协议转让成交情况（亿元）

| 日期 | 周一 | 周二 | 周三 | 周四 | 周五 | 合计 |
|----------|--------|--------|--------|--------|--------|--------|
| 盘后协议转让成交 | 1.40 | 1.31 | 3.54 | 1.40 | 2.64 | 10.29 |
| 股转成交 | 4.79 | 3.98 | 6.35 | 5.44 | 5.13 | 25.70 |
| 盘后协议转让占比 | 29.23% | 32.91% | 55.75% | 25.74% | 51.46% | 40.04% |

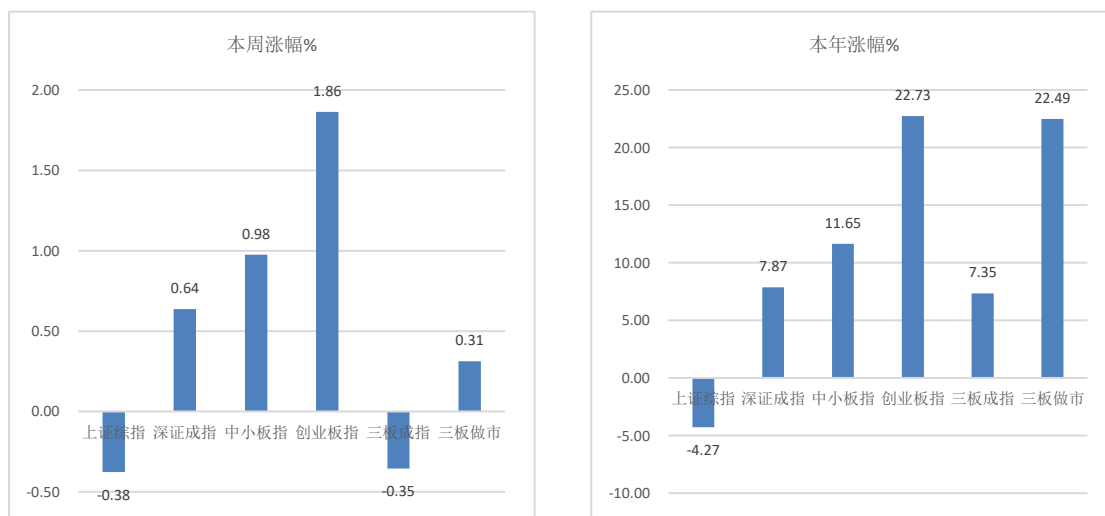
当周创业板指继续上涨1.86%，三板做市指数微升0.31%，走势较创业板指数走势明显弱，两者走势敞口再度大幅扩大，估值差异幅度也扩大。

当周三板做市指数微升整理，走势仅强于上证综指，明显弱于 A 股其它主要指数。本周外围主要股指均下跌调整，主要是美欧等多国出现抗议种族歧视的游行示威，市场担心疫情反弹抑制甚至拖累经济复苏进程。A 股并未随外围股市调整，显示出较强的韧性，其中创业板走势较为强劲，与创业板注册制即将落地有关。6 月 12 日证监会和交易所披露一系列创业板注册制的相关制度规则，创业板注册制正式落地。6 月 15 日起，深交所将开始受理创业板注册的企业申请，中国资本市场改革再迈出重要的一步。中国全面复工复产正加快推进中，但北京突现的新增本土新冠病例，敲响疫情防控不能放松的警钟，经济恢复和疫情防控的平衡将考验各地政府能力。目前 A 股市场在全球市场中处相对低估值位置，北上资金继续增多，A 股的吸引力仍在增强。本周创业板指、中小板指、深圳成指分别上涨 1.86%、0.98%、0.64%，上证综指微跌 0.38%，A 股市场日均成交额略降至 6550 亿附近。

三板做市指数与创业板指周线对比



主要指数涨幅图



3、主要政策及事件

(1) 首批精选层小 IPO 企业来了！颖泰生物、艾融软件 6 月 10 日过会，6 月 12 日获证监会核准

6 月 10 日，全国中小企业股份转让系统挂牌委员会 2020 年第 1 次审议通过颖泰生物(833819.0C)、艾融软件(830799.0C)的精选层挂牌申请。颖泰生物和艾融软件两家企业从受理到上会分别只用了 44 天和 43 天。6 月 12 日，证监会核准这两家精选层 IPO 的申请。

(2) 创业板注册制重磅落地！

6 月 12 日，证监会发布创业板改革并试点注册制相关制度规则，包括：创业板首发办法、再融资办法、持续监管办法、保荐办法，自公布之日起施行。与此同时，深交所、中国结算、证券业协会等发布了相关配套规则。

6 月 15 日起，深交所将开始受理创业板在审企业首次公开发行股票、再融资、并购重组申请；明确创业板发行上市审核和注册程序，深交所审核期限为二个月，证监会注册期限为十五个工作日；同时针对“小额快速”融资设置简易程序。

深交所表示，坚守创业板定位，结合以高新技术产业企业和战略性新兴产业企业为主的板块特征，设置行业负面清单，原则上不支持房地产等传统行业企业在创业板上市。对创业板股票竞价交易实行价格涨跌幅限制，涨跌幅限制比例为 20%；超过涨跌幅限制申报为无效申报；创业板首次公开发行上市的股票，上市后的前五个交易日不设价格涨跌幅限制；买入申报价格不得高于买入基准价格的 102%。提高单笔最高申报数量，适应创业板股价结构特点和投资者交易需求，限价申报单笔最高申报数量调整至 30 万股，市价申报调整至 15 万股；同步放宽相关基金涨跌幅至 20%。进一步优化退市指标，将市值退市指标调整为连续 20 个交易日每日收盘市值低于 3 亿元；完善财务类退市标准，公司因触及财务类指标被实施*ST 后，下一年度财务报告被出具保留意见的，也将被终止上市。创业板增设退市风险警示制度（即*ST 制度）和其他风险警示制度（即 ST 制度），向投资者充分提示公司存在因财务和其他状况异常、重大违法等情形而退市的风险，或存在生产经营停顿、违规担保等严重异常情形。促进多空平衡，完善两融制度机制；创业板注册制下发行上市股票自首个交易日起可作为两融标的，推出转融通市场化约定申报方式，实现证券公司借入证券当日可供投资者融券卖出，允许战略投资者出借获配股份。首次公开发行上市股票及存托凭证创业板上市首日证券简称首位字母为“N”；上市后次日至第五日，其证券简称首位字母为“C”；发行人尚未盈利的，其股票或存托凭证特别标识为“U”；发行人具有协

议控制架构或者类似特殊安排的，特别标识为“V”。按照《创业板首次公开发行股票注册管理办法（试行）》发行上市的股票，暂不作为股票质押回购及约定购回交易标的证券；其他创业板股票可以继续作为股票质押回购及约定购回交易标的证券。